

B1

Kontroll-
kästchen
5 x 5 cm

Achtung:

Beim Zusammenkleben werden Blatt A1 und E1 nicht mit a

Material:

1,85 m bei 1,50 m Breite (!) Strickstoff oder schön fallender
ihr kürzere Ärmel. Mit Patches oder breiteren Ärmelbündel
Zusätzlich benötigt ihr noch Stoff um die Kante des Shrug
versäubert. Dazu benötigt ihr 3 Stoffstreifen wie folgt:

C1

1x 58cm x 12 cm für den Saum des Rückenteils. In meiner den Stoff etwas gerafft haben möchte, wählt das Bündchen

2 x 103 x 12 cm für den Saum vom hinteren Ausschnitt bis

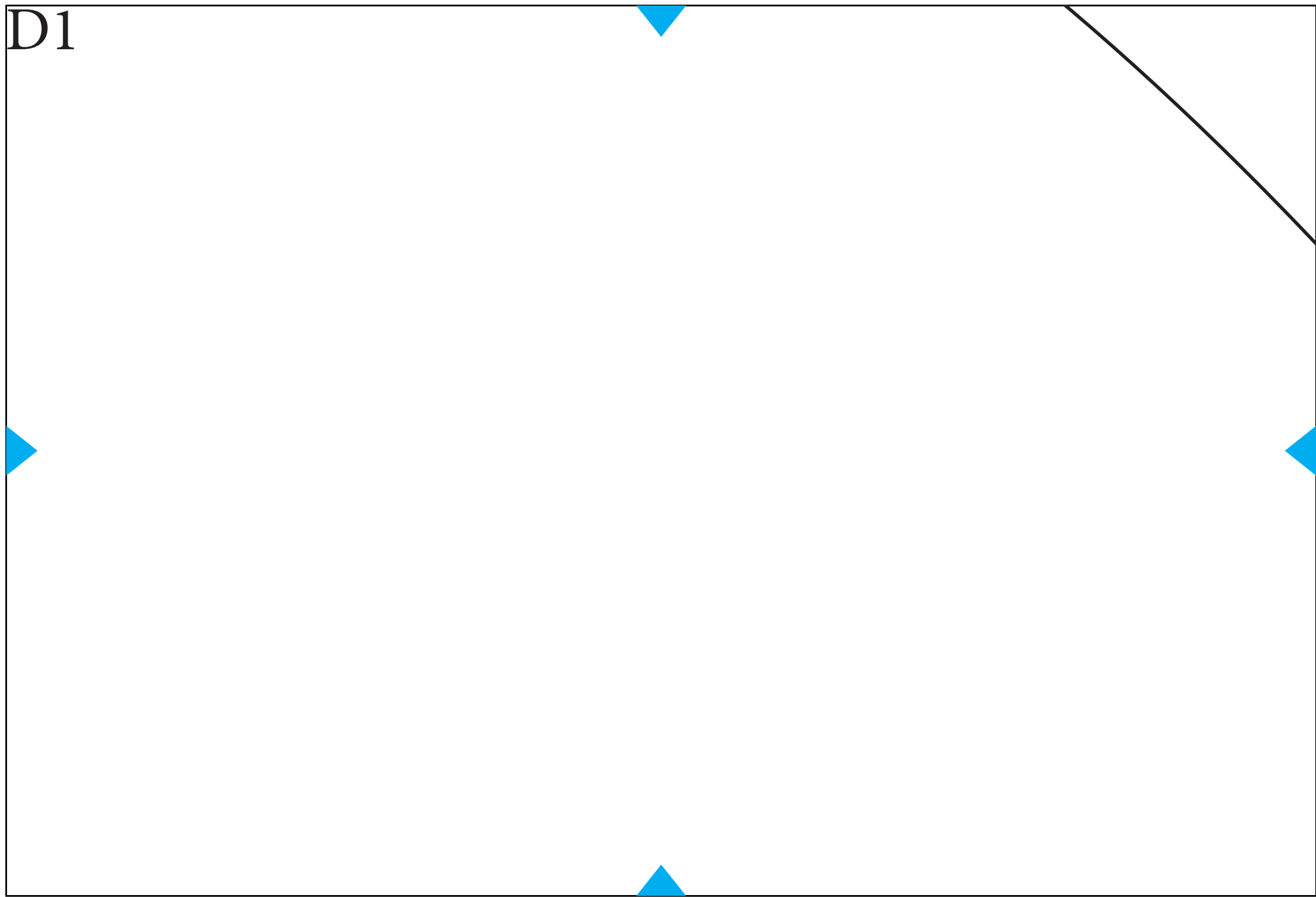
Nach Wunsch Ärmelbündchen zuschneiden

Das Schnittmuster enthält keine Nahtzugabe

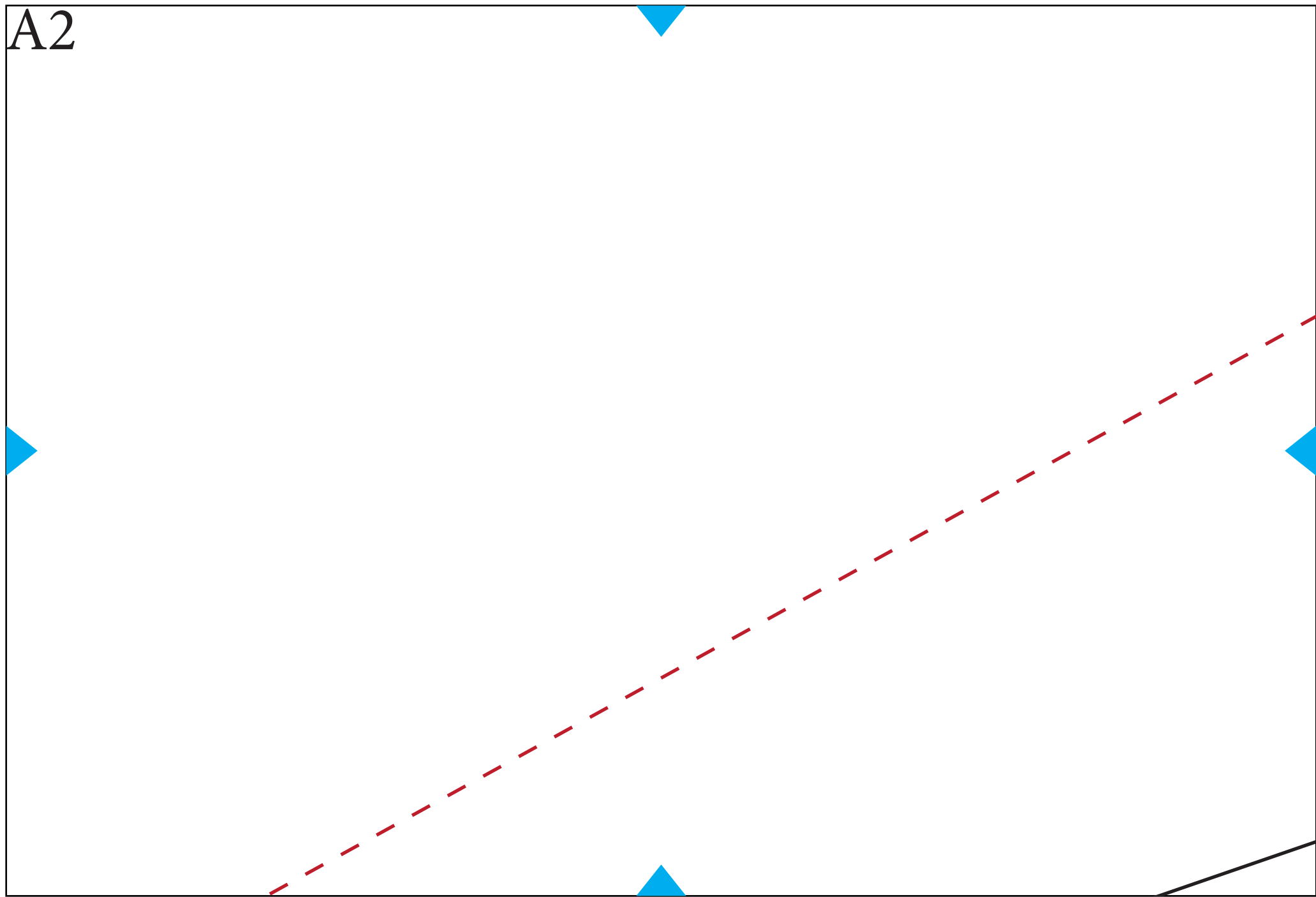
Um Papier zu sparen sind Vorder- und Rückenteil aufeinander klappt ihr den oberen Teil an der schwarzen Kante oben na

Anschließend schneidet ihr an der rot gestrichelten Linie d gleich zu.

D1



A2



B2

Oversized Shru

one size fits many

© Elke Puls

www.pulsinchen.blogspot.de

usgedruckt, weil sie leer wären.

*Jersey ohne speziellen Musterverlauf. Bei 1,40 m Stoffbreite habt
en könnt ihr das wieder beheben.
zu versäubern. Ich habe mit einem doppelt gefalteten Stoffstreifen*

Variante wird das Bündchen ohne Spannung angenäht. Wer hier nach eigenem Wunsch kürzer.

C2

runter zum Rückenteil

der abgebildet. Schneidet erst das Schnittteil im Ganzen aus. Dann schneidet es hinten um und schneidet das Rückenteil im Bruch zu.

Das Schnittteil für das Vorderteil aus und schneidet es 2x gegen-

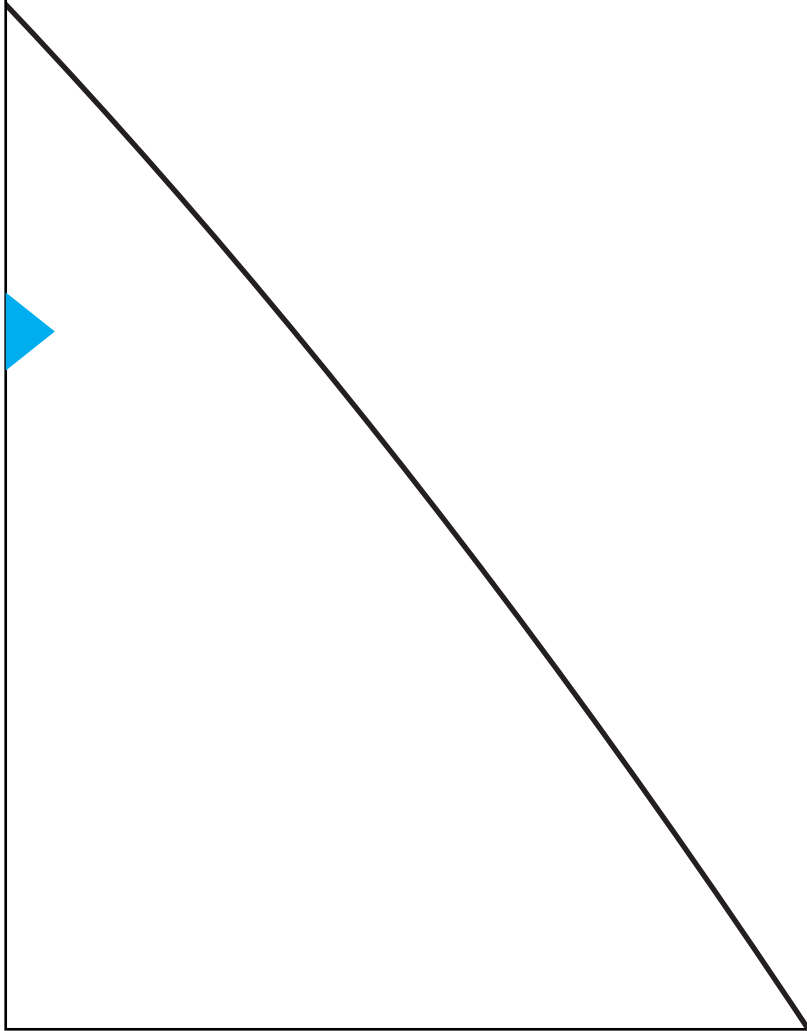
Nähanleitung:

- 1. Schulternähte rechts auf rechts schließen**
- 2. Seitennähte rechts auf rechts schließen**
- 3. Ärmelbündchen annähen oder Ärmel säumen**
- 4. Stoffstreifen an der kurzen Seite rechts auf rechts zusammennähen so dass ein ganz langer Streifen entsteht, diesen zum Ring schließen. Der Stoffstreifen wird nun links auf links gefaltet und dann rechts auf rechts wie ein Bündchen an Saum und Ausschnitt angenäht. Also einmal rundherum. Das kürzere Stoffstück wird der Saum für das Rückenteil. Hier beachten, dass die Seitennähte und die Bündchennähte aufeinanderliegen. Feststecken. Die andere Bündchennaht liegt mittig am Halsausschnitt. Rundherum feststecken und nähen. Die Angaben für das Bündchen entsprechen der Länge der offenen Kanten. Werden also ohne Spannung angenäht. Fertig.**

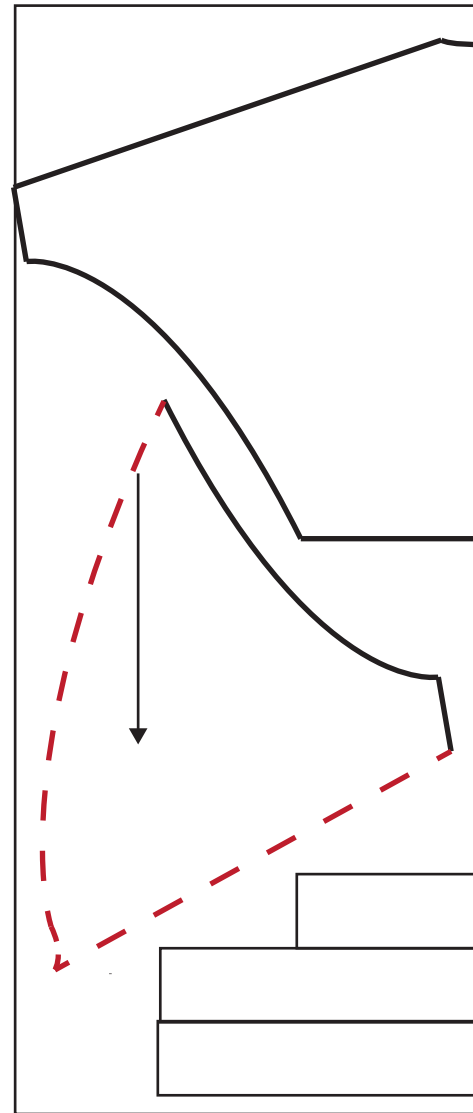


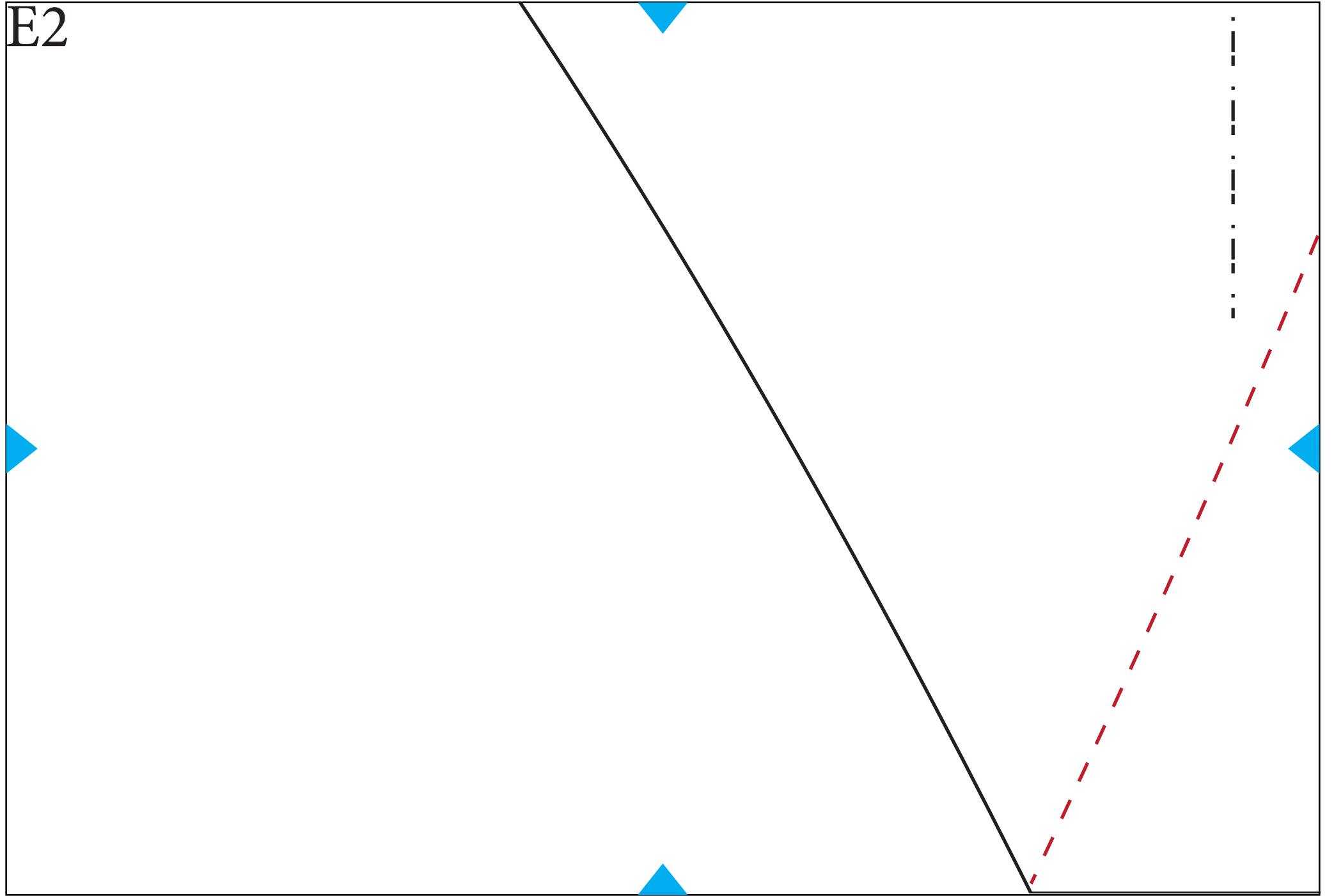
Fadenlauf

D2 *Nun könnt ihr euer neues Kleidungsstück fotografieren und bei Pulsinchen verlinken*
<http://pulsinchen.blogspot.de/p/inspiration.html>

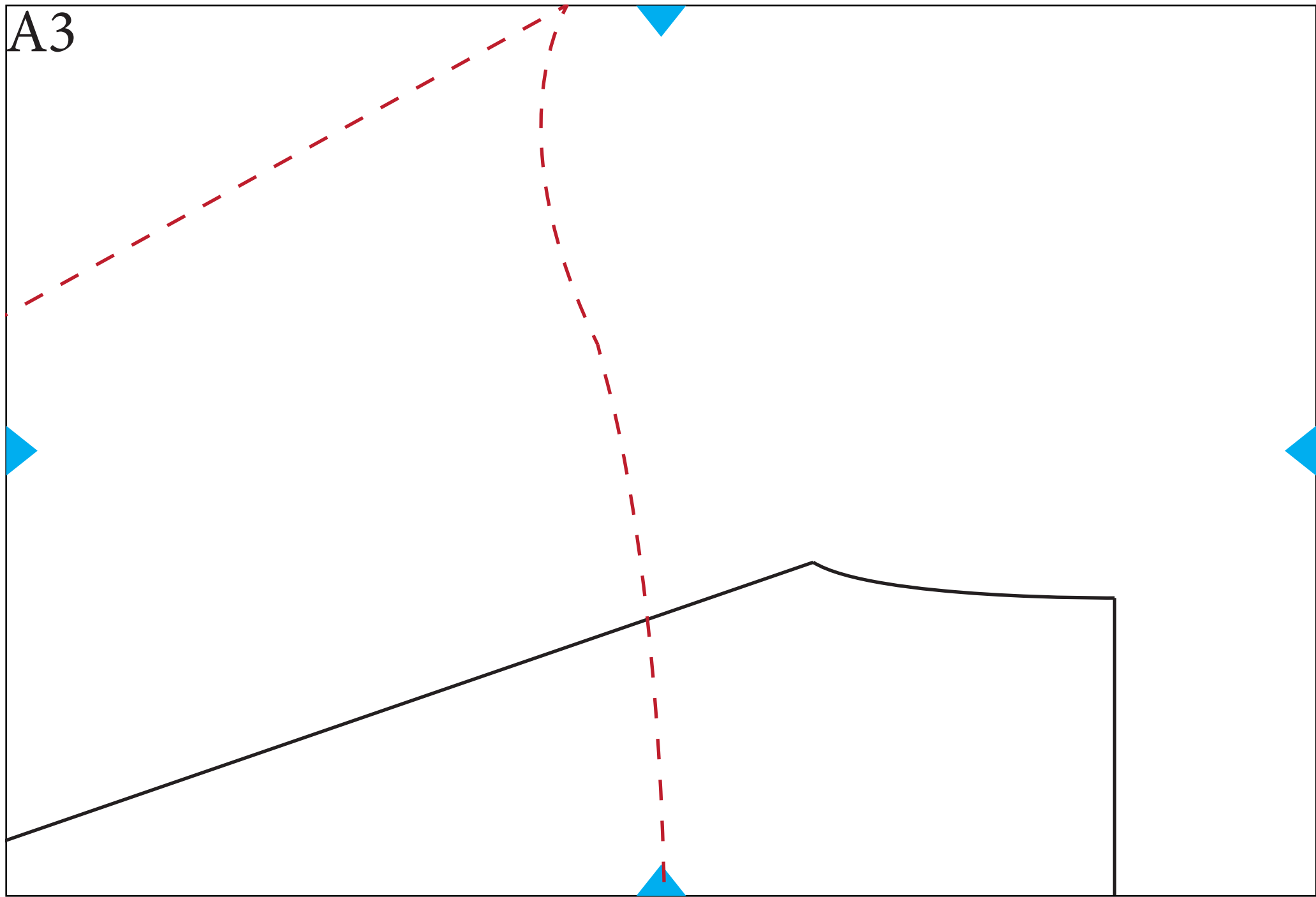


In doppelter Stofflage zuschneiden





A3

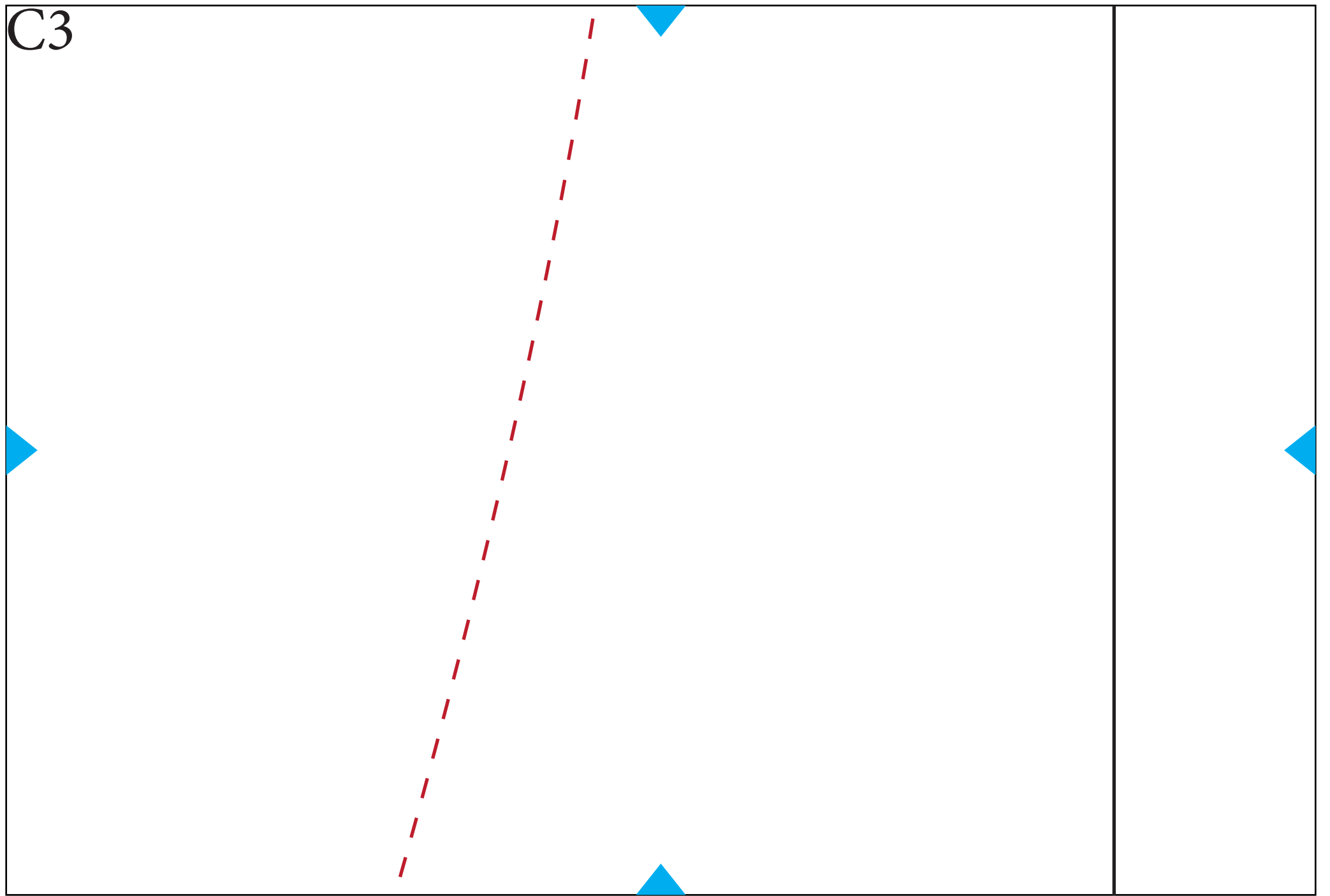


B3

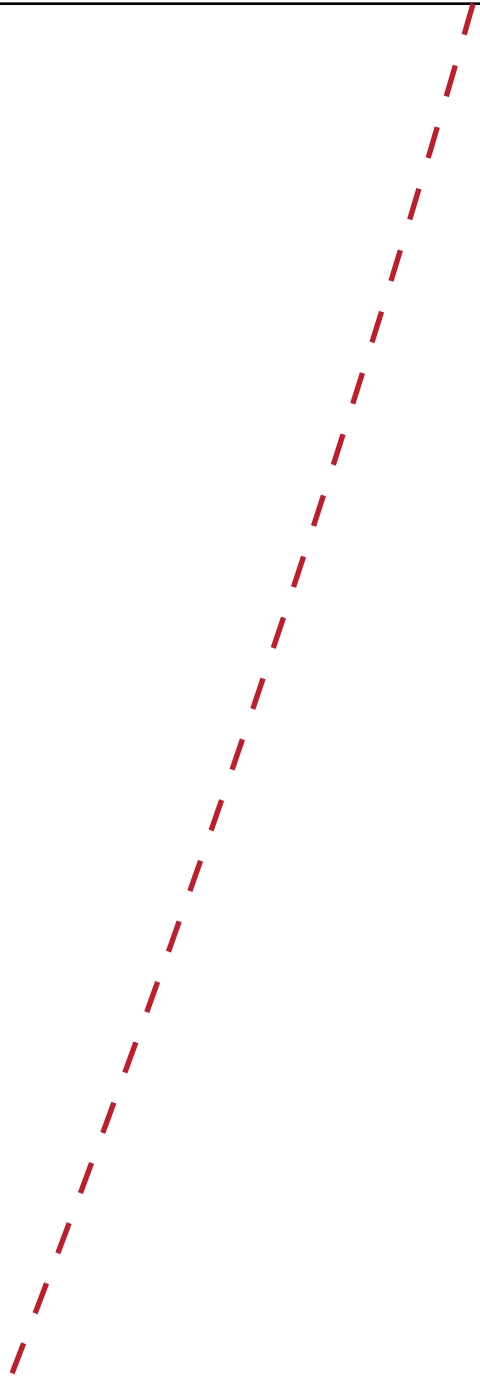
19



C3



D3



auf / Stoffbruch / Hintere Mitte



E3



Fadenl